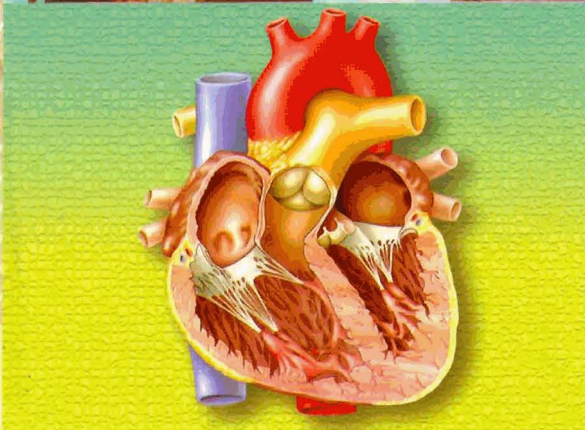




**แนวทางเวชปฏิบัติ  
การป้องกัน การคัดกรองและสืบค้นระยะเริ่มแรก  
ของโรคเบาหวาน โรคหลอดเลือดหัวใจ  
และโรคมะเร็งในผู้สูงอายุ**



**สถาบันเวชศาสตร์ผู้สูงอายุ  
กรมการแพทย์ กระทรวงสาธารณสุข**

# สารบัญ

หน้า

<b>แนวทางเวชปฏิบัติการป้องกัน การคัดกรองและสืบค้นโรคเบาหวานในผู้สูงอายุ</b>	<b>7</b>
คุณภาพของหลักฐานและคำแนะนำ	7
บทนำ	9
วัตถุประสงค์	9
กลุ่มเป้าหมาย	9
บทบาทและบุคลากรของสถานบริการระดับต่างๆ	10
การป้องกันโรคเบาหวาน	10
เกณฑ์การวินิจฉัยเบาหวาน	16
การคัดกรองโรคเบาหวาน	17
การจำแนกประเภทโรคเบาหวาน	19
การตรวจเมื่อแรกวินิจฉัยโรคเบาหวาน	20
เอกสารอ้างอิง	22
ภาคผนวก 1	24
ภาคผนวก 2	27
คำนิยามศัพท์	29
คำย่อ	29
<b>แนวทางเวชปฏิบัติการป้องกัน การคัดกรองและสืบค้นระยะเริ่มแรก ของโรคหลอดเลือดหัวใจในผู้สูงอายุ</b>	<b>31</b>
บทนำ	31
วัตถุประสงค์	31
กลุ่มเป้าหมาย	31
คำจำกัดความ	32
สาเหตุ	32
โรคหลอดเลือดแดงโคโรนารี	32
การชั่งกัประวัติ	33
อาการเจ็บอก (Angina, แอ่งใจนำ)	36
การตรวจร่างกายทางด้านหัวใจและหลอดเลือด	37

	หน้า
การประเมินความเสี่ยงตั้งแต่ระยะเริ่มแรก (Early and global assessment of risk)	37
การคัดกรองโรค	38
การป้องกันโรคหัวใจ	39
การป้องกันระยะปฐมภูมิ (Primary prevention)	41
เอกสารอ้างอิง	44
ภาคผนวก	46
<b>แนวทางเวชปฏิบัติการป้องกัน การคัดกรองและสืบค้นระยะเริ่มแรก ของโรคมะเร็งในผู้สูงอายุ</b>	<b>56</b>
บทนำ	56
วัตถุประสงค์	56
กลุ่มเป้าหมาย	56
การป้องกันโรคมะเร็งในระดับปฐมภูมิ (Primary prevention)	57
การป้องกันโรคมะเร็งในระดับทุติยภูมิ/การคัดกรอง (Secondary prevention and screening)	58
การป้องกัน การคัดกรอง และสืบค้นระยะเริ่มแรกของโรคมะเร็งปอด	58
การป้องกัน การคัดกรอง และสืบค้นระยะเริ่มแรกของโรคลำไส้ใหญ่และลำไส้ตรง	59
การป้องกัน การคัดกรอง และสืบค้นระยะเริ่มแรกของโรคมะเร็งปากมดลูก	62
การป้องกัน การคัดกรอง และสืบค้นระยะเริ่มแรกของโรคมะเร็งเต้านม	63
เอกสารอ้างอิง	65
ภาคผนวก	