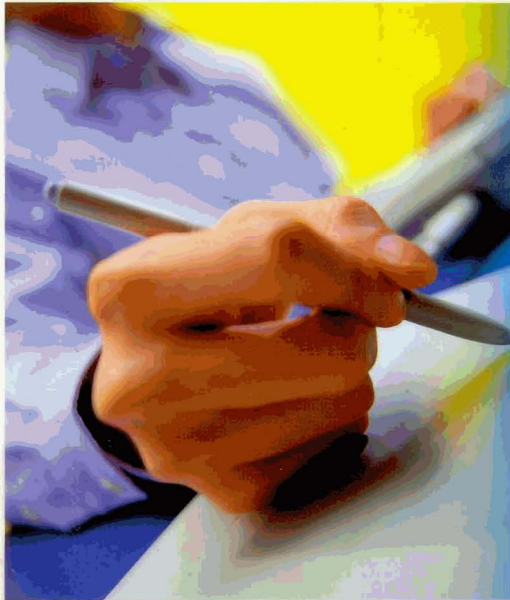




# วิธีเขียนจดหมาย ภาษาอังกฤษ

HOW TO WRITE ENGLISH LETTERS



*How to Write English Letters*  
*How to Write E*

“ปลั่ง พลอยพรหม”

และฝ่ายวิชาการรวมศาสตร์

## สารบัญ

| หน้า | หัวข้อ  | ๑๖๖ |
|------|---|-----|
| 1    | วิธีเขียนจดหมายภาษาอังกฤษ HOW TO WRITE ENGLISH LETTERS    | ๖๖  |
| 1    | จดหมายควรแบ่งออกเป็นกี่ประเภท ? อะไรบ้าง ?                | ๖๖  |
| 1    | จดหมายธุรกิจคืออะไร ?                                     | ๖๗  |
| 1    | จดหมายสังคมคืออะไร ?                                      | ๖๗  |
| 2    | ส่วนประกอบของจดหมายอังกฤษมีกี่ส่วน ? อะไรบ้าง ?           | ๖๗  |
| 2    | THE HEADING คืออะไร ? มีวิธีการเขียนอย่างไร ?             | ๖๘  |
| 4    | THE INSIDE ADDRESS คืออะไร ? มีวิธีการเขียนอย่างไร ?      | ๖๘  |
| 7    | THE SALUTATION คืออะไร ? มีวิธีการเขียนอย่างไร ?          | ๖๘  |
| 9    | THE BODY OF THE LETTER คืออะไร ?                          | ๖๘  |
| 11   | THE COMPLIMENTARY CLOSE คืออะไร ? มีวิธีการเขียนอย่างไร ? | ๖๘  |
| 13   | THE SIGNATURE คืออะไร ?                                   | ๖๘  |
| 15   | THE OUTSIDE ADDRESS คืออะไร ?                             | ๖๘  |
| 16   | STYLES OF LETTER SET UP คืออะไร ?                         | ๖๘  |
| 16   | 1: FULL BLOCK STYLE                                       | ๖๘  |
| 19   | 2: BLOCK STYLE  | ๖๘  |
| 21   | 3: SEMI-BLOCK STYLE                                       | ๖๘  |
| 22   | 4: INDENTED STYLE   | ๖๘  |
| 24   | 5: OFFICIAL STYLE   | ๖๘  |
| 26   | ข้อแนะนำในการเขียนจดหมาย WRITING HINTS                    | ๖๘  |
| 29   | จดหมายธุรกิจ BUSINESS LETTERS:                            | ๖๘  |
| 29   | ข้อแนะนำในการเขียนจดหมายธุรกิจ                            | ๖๘  |
| 31   | จดหมายสมัครงาน  | ๖๘  |
| 32   | จดหมายสอบถามตำแหน่งที่คิดว่าจะมี                          | ๖๘  |
| 36   | สมัครงานตำแหน่งเสมียน                                     | ๖๘  |
| 40   | ใบประวัติ Re'sume   | ๖๘  |

## หน้า

## หัวข้อ

|     |                                   |
|-----|-----------------------------------|
| 45  | สมัครงานตำแหน่งพนักงานพิมพ์ดีด    |
| 52  | สมัครงานตำแหน่งพนักงานตัวเลข      |
| 57  | สมัครงานตำแหน่งพนักงานบัญชี       |
| 62  | สมัครงานตำแหน่งเลขานุการ          |
| 70  | สมัครงานตำแหน่งพนักงานขาย         |
| 77  | ตัวอย่างประกาศโฆษณารับสมัครงาน    |
| 78  | สมัครงานตำแหน่งผู้จัดการฝ่ายขาย   |
| 82  | สมัครงานในตำแหน่งด้านเทคนิค       |
| 86  | สมัครงานในตำแหน่งใดก็ได้          |
| 89  | จดหมายตอบรับการสมัครงาน           |
| 89  | จดหมายรับทราบการสมัครงาน          |
| 94  | จดหมายปฏิเสธการสมัครงาน           |
| 96  | จดหมายขอใบรับรอง                  |
| 102 | จดหมายรับรอง                      |
| 110 | จดหมายปฏิเสธการรับรอง             |
| 112 | จดหมายขอขึ้นเงินเดือน             |
| 114 | จดหมายตอบรับการขึ้นเงินเดือน      |
| 115 | ปฏิเสธการขึ้นเงินเดือน            |
| 117 | จดหมายขอลื่อนตำแหน่ง              |
| 118 | ขอลาหยุดงาน                       |
| 120 | ขอลาออกจากงาน                     |
| 122 | จดหมายแนะนำผู้แทนการค้า           |
| 126 | จดหมายสอบถามและการตอบ             |
| 126 | จดหมายขอ CATALOG                  |
| 129 | จดหมายตอบ                         |
| 131 | จดหมายแนะนำตัวในฐานะผู้ส่งออก     |
| 133 | จดหมายขอทราบราคาและตัวอย่างสินค้า |

| หน้า | หัวข้อ   | เลขที่ | ปี   |
|------|--|--------|------|
| 134  | จดหมายตอบ  | ๘๖๖    | ๒๕๖๖ |
| 135  | จดหมายสอบถามเรื่องราคาและค่าขนส่ง                | ๘๖๗    | ๒๕๖๖ |
| 136  | จดหมายสั่งสินค้า                                 | ๘๖๘    | ๒๕๖๖ |
| 137  | สั่งหนังสือ                                      | ๘๖๙    | ๒๕๖๖ |
| 138  | สั่งสินค้าจาก CATALOG                            | ๘๗๐    | ๒๕๖๖ |
| 140  | จดหมายสั่งซื้อ อ่างอิงการเสนอราคาจากผู้ขาย       | ๘๗๑    | ๒๕๖๖ |
| 140  | สั่งสินค้าจากโฆษณา                               | ๘๗๒    | ๒๕๖๖ |
| 141  | จดหมายยืนยันการสั่งสินค้า                        | ๘๗๓    | ๒๕๖๖ |
| 142  | จดหมายรับทราบการสั่ง(ซื้อ)สินค้า                 | ๘๗๔    | ๒๕๖๖ |
| 145  | จดหมายขอเปิดบัญชีเงินเชื่อ                       | ๘๗๕    | ๒๕๖๖ |
| 147  | สอบถามผู้ถูกอ้างอิงเรื่องข้อมูลให้บัญชีเงินเชื่อ | ๘๗๖    | ๒๕๖๖ |
| 149  | จดหมายตอบ  | ๘๗๗    | ๒๕๖๖ |
| 152  | อนุมัติให้เปิดบัญชีเงินเชื่อ                     | ๘๗๘    | ๒๕๖๖ |
| 154  | ปฏิเสธการเปิดบัญชีเงินเชื่อ                      | ๘๗๙    | ๒๕๖๖ |
| 156  | จดหมายขอร้องให้ชำระเงินล่วงหน้า                  | ๘๘๐    | ๒๕๖๖ |
| 157  | จดหมายขอให้ชำระหนี้(ค่าสินค้า)                   | ๘๘๑    | ๒๕๖๖ |
| 159  | ขอให้ชำระหนี้และจะดำเนินคดี(ถ้าไม่ชำระ)          | ๘๘๒    | ๒๕๖๖ |
| 160  | ขอเวลาสำหรับการชำระบัญชี                         | ๘๘๓    | ๒๕๖๖ |
| 161  | ตอบคำอธิบายของลูกหนี้(ยืนยันให้ส่งเงินมาชำระ)    | ๘๘๔    | ๒๕๖๖ |
| 163  | จดหมายแจ้งดำเนินการตามกฎหมาย                     | ๘๘๕    | ๒๕๖๖ |
| 164  | จดหมายจากนายความถึงลูกค้า                        | ๘๘๖    | ๒๕๖๖ |
| 166  | จดหมายจากลูกค้าถึงนายความ                        | ๘๘๗    | ๒๕๖๖ |
| 167  | จดหมายร้องเรียนเรื่องสินค้าเสียหาย               | ๘๘๘    | ๒๕๖๖ |
| 168  | จดหมายตอบ  | ๘๘๙    | ๒๕๖๖ |
| 169  | ร้องเรียนเรื่องสินค้าขาดจำนวนและเสียหาย          | ๘๙๐    | ๒๕๖๖ |
| 171  | ต่อว่าเรื่องคุณภาพของสินค้า                      | ๘๙๑    | ๒๕๖๖ |
| 174  | ต่อว่าเรื่องการส่งสินค้าล่าช้า                   | ๘๙๒    | ๒๕๖๖ |

| หน้า | หัวข้อ   | ฉบับที่ | พิมพ์ |
|------|--|---------|-------|
| 175  | จดหมายตอบ  | ๒๐๑     | ๒๕๑   |
| 177  | เรียกร้องค่าเสียหายของสินค้าจากการขนส่ง          | ๒๐๒     | ๒๕๑   |
| 179  | จดหมายตอบ  | ๒๐๓     | ๒๕๑   |
| 180  | ร้องเรียนเรื่องบัญชีผิดพลาด                      | ๒๐๔     | ๒๕๑   |
| 181  | จดหมายตอบ  | ๒๐๕     | ๒๕๑   |
| 182  | ร้องเรียนเรื่องส่วนลดที่ไม่ได้อनुญาติ            | ๒๐๖     | ๒๕๑   |
| 184  | จดหมายตอบ  | ๒๐๗     | ๒๕๑   |
| 185  | ขอให้ชำระเงินที่ยังไม่ถึงกำหนด                   | ๒๐๘     | ๒๕๑   |
| 186  | แจ้งทำประกันการส่งสินค้า                         | ๒๐๙     | ๒๕๑   |
| 187  | ร้องเรียนเรื่องสินค้าเสียหายกับบริษัทเดินเรือ    | ๒๑๐     | ๒๕๑   |
| 188  | ขอเปิดบัญชี(กับธนาคาร)                           | ๒๑๑     | ๒๕๑   |
| 190  | ขอให้ธนาคารงดการชำระเงินตามเช็คสั่งจ่าย          | ๒๑๒     | ๒๕๑   |
| 191  | ขอเบิกเงินเกินบัญชีจากธนาคาร                     | ๒๑๓     | ๒๕๑   |
| 193  | จดหมายตอบ  | ๒๑๔     | ๒๕๑   |
| 194  | แจ้งเรื่องเลตเตอร์ออฟเครดิตถึงธนาคาร             | ๒๑๕     | ๒๕๑   |
| 197  | <b>จดหมายสังคม SOCIAL LETTERS</b>                | ๒๑๖     | ๒๕๑   |
| 198  | การเชิญแบบเป็นทางการ                             | ๒๑๗     | ๒๕๑   |
| 198  | การเชิญรับประทานอาหารค่ำ(ใช้จดหมายเชิญ)          | ๒๑๘     | ๒๕๑   |
| 200  | การเชิญรับประทานอาหารกลางวัน                     | ๒๑๙     | ๒๕๑   |
| 202  | การเชิญรับประทานอาหารค่ำ(ใช้บัตรเชิญ)            | ๒๒๐     | ๒๕๑   |
| 204  | การเชิญรับประทานอาหารค่ำเพื่อเป็นเกียรติแก่บุคคล | ๒๒๑     | ๒๕๑   |
| 207  | การเชิญรับประทานอาหารค่ำเนื่องในโอกาสพิเศษ       | ๒๒๒     | ๒๕๑   |
| 209  | การเชิญไปเป็นเกียรติในพิธีสมรส                   | ๒๒๓     | ๒๕๑   |
| 212  | การเชิญไปงานลีลาศ                                | ๒๒๔     | ๒๕๑   |
| 213  | การเชิญไปงานวันเกิด                              | ๒๒๕     | ๒๕๑   |
| 213  | การเชิญเพื่อพบปะสังสรรค์                         | ๒๒๖     | ๒๕๑   |
| 216  | การเชิญไปร่วมงานบวช                              | ๒๒๗     | ๒๕๑   |

| หน้า | หัวข้อ                                     | ชื่อผู้แต่ง    | ปี   |
|------|--|----------------|------|
| 216  | การเชิญไปร่วมในพิธีรับศีลของลูกที่เกิดใหม่ | บอชชานเนลดา    | 1991 |
| 217  | การเชิญในรูปจดหมาย(แบบไม่เป็นทางการ)       | กิมกับฮอนเนลดา | 1992 |
| 217  | เชิญไปร่วมรับประทานอาหารกลางวัน            | บอชชานเนลดา    | 1993 |
| 219  | เชิญไปร่วมรับประทานอาหารค่ำ                | โอบีกับเนลดา   | 1994 |
| 221  | เชิญไปชมการแข่งขันฟุตบอลล์                 | บอชชานเนลดา    | 1995 |
| 224  | เชิญไปรับประทานอาหารค่ำและชมภาพยนตร์       | นางจอนเนลดา    | 1996 |
| 225  | เชิญไปงานคอคเทลปาร์ตี้                     | โอบีกับเนลดา   | 1997 |
| 225  | เชิญให้ไปแทนผู้อื่นในงานเลี้ยงอาหารค่ำ     | บอชชานเนลดา    | 1998 |
| 228  | การแจ้งขอเลื่อนงานเลี้ยงอาหารค่ำออกไป      | กิมกับฮอนเนลดา | 1999 |
| 229  | การบอกเลิกการเชิญ                          | บอชชานเนลดา    | 2000 |
| 230  | จดหมายแสดงความปรารถนาดีและความยินดี        | จอนเนลดา       | 2001 |
| 230  | ถึงเพื่อนในโอกาสวันเกิด                    | บอชชานเนลดา    | 1994 |
| 232  | ตอบขอบคุณสำหรับของขวัญวันเกิด              | กิมกับฮอนเนลดา | 1996 |
| 233  | ถึงเพื่อนในโอกาสการหมั้น                   | โอบีกับเนลดา   | 1998 |
| 235  | ตอบขอบคุณสำหรับคำอวยพรการหมั้น             | บอชชานเนลดา    | 1999 |
| 236  | ถึงเพื่อนในโอกาสการหมั้นของบุตร            | โอบีกับเนลดา   | 1999 |
| 237  | จดหมายตอบ                                  | บอชชานเนลดา    | 2000 |
| 238  | แสดงความยินดีในความสำเร็จของเพื่อน         | บอชชานเนลดา    | 2001 |
| 240  | จดหมายตอบ                                  | โอบีกับเนลดา   | 2002 |
| 241  | ในโอกาสสำเร็จการศึกษา                      | บอชชานเนลดา    | 1993 |
| 242  | จดหมายตอบ                                  | นางจอนเนลดา    | 1994 |
| 243  | ถึงเพื่อนที่สอบชิงทุนการศึกษาได้           | โอบีกับเนลดา   | 1996 |
| 245  | จดหมายตอบ                                  | บอชชานเนลดา    | 1998 |
| 246  | ในโอกาสสมรส                                | กิมกับฮอนเนลดา | 1999 |
| 247  | จดหมายตอบ                                  | นางจอนเนลดา    | 2000 |
| 247  | ในโอกาสให้กำเนิดบุตร                       | กิมกับฮอนเนลดา | 2001 |
| 248  | ในโอกาสได้เลื่อนตำแหน่ง                    | โอบีกับเนลดา   | 1991 |

| หน้า | หัวข้อ                                 | เรื่องอื่น                                  | หน้า |
|------|--|---|------|
| 251  | จดหมายตอบ                              | แม่ถึงกับพิศวงเมื่อได้เห็นตัวฉันในชั้นเรียน | 819  |
| 252  | ในโอกาสครบรอบวันเกิด                   | บทเพลงที่ฉันเขียนขึ้นมาให้คุณครู            | 715  |
| 253  | จดหมายตอบ                              | เป็นลูกชายของใครก็ไม่รู้                    | 715  |
| 254  | ถึงเพื่อนที่กำลังจะเดินทางไปต่างประเทศ | บทเพลงที่ฉันเขียนให้คุณครู                  | 815  |
| 255  | จดหมายตอบ                              | คิดถึงคุณครู                                | 155  |
| 256  | จดหมายแสดงความเสียใจ                   | คุณแม่และคุณครู                             | 155  |
| 257  | ในการที่สอบเข้ามหาวิทยาลัยไม่ได้       | คิดถึงคุณครู                                | 255  |
| 258  | จดหมายตอบ                              | คิดถึงคุณครู                                | 255  |
| 260  | ในการเสียชีวิตของบิดาหรือมารดา         | คิดถึงคุณครู                                | 855  |
| 260  | จดหมายตอบ                              | คิดถึงคุณครู                                | 855  |
| 262  | ถึงเพื่อนที่ประสบความผิดหวัง           | คิดถึงคุณครู                                | 330  |
| 264  | จดหมายตอบ                              | คิดถึงคุณครู                                | 855  |
| 265  | ในการเสียชีวิตของภรรยาหรือสามี         | คิดถึงคุณครู                                | 335  |
| 266  | ถึงเพื่อนในเรื่องความล้มเหลวทางธุรกิจ  | คิดถึงคุณครู                                | 835  |
| 268  | จดหมายตอบ                              | คิดถึงคุณครู                                | 235  |
| 269  | ในการเสียชีวิตของลูกที่ยังเด็ก         | คิดถึงคุณครู                                | 835  |
| 270  | จดหมายตอบ                              | คิดถึงคุณครู                                | 735  |
| 271  | ถึงผู้ที่ได้รับบาดเจ็บ                 | คิดถึงคุณครู                                | 835  |
| 272  | ถึงผู้ที่เจ็บป่วย                      | คิดถึงคุณครู                                | 845  |
| 273  | จดหมายตอบ                              | คิดถึงคุณครู                                | 145  |
| 274  | ถึงเพื่อนในเรื่องการออกจากงาน          | คิดถึงคุณครู                                | 245  |
| 276  | ถึงเพื่อนที่แม่กำลังป่วย               | คิดถึงคุณครู                                | 245  |
| 278  | จดหมายตอบ                              | คิดถึงคุณครู                                | 245  |
| 279  | จดหมายแนะนำ                            | คิดถึงคุณครู                                | 845  |
| 279  | แนะนำเพื่อน                            | คิดถึงคุณครู                                | 745  |
| 280  | แนะนำเพื่อนทางธุรกิจ                   | คิดถึงคุณครู                                | 745  |
| 281  | แนะนำบุคคลเพื่อวัตถุประสงค์ทางธุรกิจ   | คิดถึงคุณครู                                | 845  |

|      |  |
|------|--|
| หน้า | หัวข้อ                                   |
| 282  | แนะนำญาติ                                |
| 283  | จดหมายขอร้อง                             |
| 283  | ขอให้มาเปิดงานกุศล                       |
| 285  | ขอยืมเงิน                                |
| 286  | ตอบให้ยืมเงินเพียงบางส่วน                |
| 287  | ขอให้ชำระหนี้ที่ยืมไป                    |
| 288  | ขอให้ไปเยี่ยมผู้รู้จักคุ้นเคย            |
| 290  | จดหมายตอบรับการเชิญไปงานเลี้ยงของบริษัท  |
| 290  | จดหมายตอบรับการเชิญประชุมสัมนาทางวิชาการ |

ในโลกนี้ไม่มีหนังสือที่ปลอดภัยคำผิด

ดังนั้นโปรดกรุณาทำความเข้าใจและตรวจแก้ไขคำผิดด้วยตนเอง

(สุภาพิตขมุ)